

KORG M3 **XPANDED**

Workstation/Sampler

Firma KORG, to największy na świecie producent syntezatorów workstation. W swojej historii ten japoński potentat ma wiele zasłużonych stacji roboczych: M1 (1988 r.), T (1989 r.), 01W (1991 r.), X (1993 r.), Trinity (1995 r.), Triton Classic (1999 r.), Karma (2001 r.), Triton Studio (2002 r.), Triton Extreme (2004 r.), OASYS (2005 r.). Wszystkie te syntezatory robiły ogromną karierę na muzycznych scenach (po dzień dzisiejszy używane są w wielu studiach nagraniowych) powodując uzasadnione uczucia zazdrości u konkurencji.

Obecnie w stajni KORG, okrętem flagowym jest model M3 i jego najnowsza wersja oznaczona jako **XPANDED**. W nazewnictwie nie ma przypadku. Instrument ten nawiązuje do najsłynniejszego syntezatora wszechczasów – Korga M1. I słusznie! Bo, tak, jak przed laty M1 odmienił świat instrumentów klawiszowych, tak teraz M3 bezwzględnie wyznacza nowy kierunek dla stacji roboczych.

Technologicznie M3 **XPANDED** dalece wykracza poza możliwości tradycyjnych syntezatorów. Urządzenie bazuje na najwyższej klasy module brzmieniowym (aż 640 MB PCM!), pochodzącym z wszechmogącego OASYSa (ok. 30 tys zł w dniu premiery), wspomaganym potężnym, ośmiokanałowym procesorem efektów. W instrumencie zamontowano rewolucyjną funkcję **K.A.R.M.A.**, która tym samym wypiera tradycyjny arpeggiator, otwierając przed użytkownikami niedostępne dotąd rytmiczne przestrzenie. Wszystkie muzyczne pomysły realizowane są w bogato wyposażonym, pokładowym, 16-sto ścieżkowym sekwencerze, z możliwością bezpośredniego nagrywania plików **.WAV** (audio). Do dyspozycji jest również zaawansowany sampler o otwartej architekturze z maksymalną pojemnością aż 320 MB. Do tego wszystkiego M3 **XPANDED** oferuje podnoszony moduł, pomocnicze pady (8, odgrywające całe aranżacje, lub pojedyncze dźwięki) oraz niezwykle przyjazny, dotykowy wyświetlacz **Touch View** (320*240 znaków), obsługujący funkcję **X-Y Mode** zaczerpniętą z Korga KAOS Pad.

Chcesz wiedzieć więcej? Poniżej zamieszczamy szereg informacji na temat poszczególnych sekcji w instrumencie:

- **Klawiatura**
- **Synteza dźwięku i barwy PROG(RAM)**
- **Kombinacje brzmieniowe COMBI(nation)**
- **Rewolucyjna K.A.R.M.A. – inspirujące arpeggio**
- **DRUM TRACK**
- **Sekwencer (SEQ)**
- **Procesor efektów**
- **Sampler – Open Sampling System**
- **Najważniejsza specyfikacja techniczna**

Klawiatura

KORG M3 **XPANDED** wyposażony jest w całkowicie nową, półważoną klawiaturę, czułą na dynamikę i docisk (zupełnie inną od poprzedników – seria Triton, Karma, Oasys). Klawisze, są znacznie „głębsze”, stawiają przyjemny opór. Wszystkie modele M3 z klawiaturą (61, 73 i 88), posiadają funkcję **Korg Komponent System**. Umożliwia ona odłączenie modułu od klawiatury. Model M3 **XPANDED** 61 pozwala na zamianę modułu M3 na moduł Korg RADIUS. Model M3 **XPANDED** 73 umożliwia podłączenie jednocześnie modułu M3 i modułu RADIUS, natomiast

model M3 XPANDED 88 pozwala na montaż dwóch modułów M3, lub modułu M3 i modułu Radias.

M3-61



M3-73



M3-88

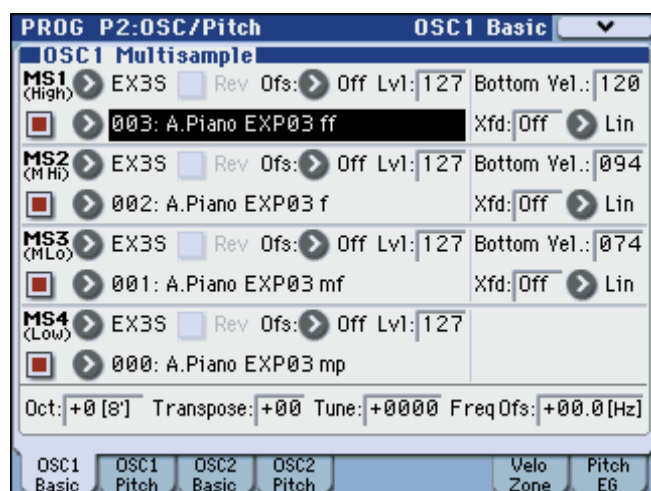


M3 + moduł RADIUS



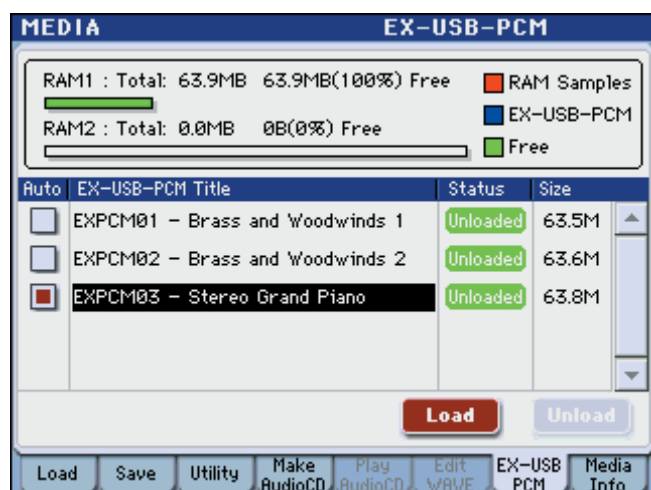
Synteza dźwięku i barwy – PROG(RAM)

Korg M3 XPANDED bazuje na nowej syntezie **EDS** (Enhanced Definition Synthesis), po raz pierwszy zastosowanej w najpotężniejszym syntezatorze ostatnich lat – w Korgu OASYS (2005 r.).



Instrument zawiera blisko **700 MB** próbek, w skład których wchodzi:

- 1077 multisampli ROM
- 1609 sampli perkusyjnych ROM
- 59 multisampli Brass and Woodwinds 1, EX-USB-PCM01 (128 MB)
- 47 multisampli Brass and Woodwinds 2, EX-USB-PCM02 (128 MB)
- 10 multisampli Stereo Grand Piano, EX-USB-PCM03 (128 MB)
- 4-warstwowa próbka V1 Stereo Piano, EX-USB-PCM4 (28 MB)



M3 XPANDED brzmi niewiarygodnie. Na pokładzie mamy okazałą kolekcję barw żywcem wziętych z flagowego modelu Korga – OASYS. Znajdziemy również propozycje z bardzo popularnego i zasłużonego Tritona Extreme oraz z Tritona Studio. Instrument oferuje szereg nowych, znakomitych programów. Producent sukcesywnie udostępnia coraz to nowsze programy.

M3 XPANDED zaopatrzonej jest w 14 stałych folderów brzmień (PROG, I-A...I-G, oraz U-A...U-G) o łącznej ilości **1664 barw** (+ 256 programów GM2 i 9 zestawów perkusyjnych GM2). Instrument oferuje maksymalną ilość **144 zestawów perkusyjnych**, w pełni edytowalnych. Jest

to absolutny nr 1 pod względem ilości miejsca w instrumencie. M3 jest najlepszym syntezaorem workstation na świecie, tak więc oferuje całą gamę brzmień w najwyższej jakości.

W instrumencie zapisanych jest 18 banków brzmień:

1. 00-Keyboards
2. 01-Organ
3. 02-Bell/Mallet
4. 03-Strings
5. 04-Vocal/Airy
6. 05-Brass
7. 06-Woodwind/Reed
8. 07-Guitar/Plucked
9. 08-Bass/SynthBass
10. 09-SlowSynth
11. 10-FastSynth
12. 11-LeadSynth
13. 12-MotionSynth
14. 13-SFX
15. 14-Short Decay/Hit
16. 15-Drums
17. 16-User
18. 17-User



M3 XPANDED zaopatrzone jest w bardzo przydatną funkcję **Jump to Sub**. Umożliwia ona podzielenie banku na podgrupy, co zdecydowanie ułatwia wyszukiwanie konkretnych barw (np. bank 00-Keyboards podzielony jest na: 00-A.Piano, 01-Synth E.Piano, 02-Real E.Piano, 03-Clav/Harpsi; a bank 09-SlowSynth podzielony jest na: 00-Bright, 01-Dark, 02-Sweep).

Wszystkie brzmienia w M3 XPANDED są w pełni edytowalne (nie licząc GM). W instrumencie mamy ogromny zestaw narzędzi potrzebnych do tworzenia nowych ustawień, a najważniejsze z nich, to: Program Basic, OSC Basic, Pitch EG, Filter Routing, LFO, Amp/EQ, AMS/Common Key Track oraz obie sekcje procesora efektów IFX i TFX.

PROG P3-1:Filter 1 Filter 1

Filter Routing

Single Parallel
 Serial 24dB(4Pole)

Filter A

Type: Low Pass Bypass

Frequency: 32 Trim: 99

Resonance: 00 AMS Int.: +47

AMS: JS+Y:CC#01

Output: 99 AMS Int.: +00

AMS: Velocity

Filter B

Type: Band Pass Bypass

Frequency: 38 Trim: 99

Resonance: 42 AMS Int.: -50

AMS: SW 1:CC#00

Output: 99 AMS Int.: +00

AMS: Velocity

Filter1 Key Trk Mod. lfo Mod EG

PROG P4:Amp/EQ Amp 1 EG

EG Reset

AMS: Off

Threshold: +00

Level Start: 00 Attack: 99 Break: 99 Sus: 99

Time Attack: 00 Decay: 40 Slope: 40 Rel: 17

Curve Attack: 0L Decay: 6 Slope: 6 Rel: 6

EG Level/Time Modulation

L AMS: Velocity St: +00 At: +00 Br: +00

T AMS1: Off At: +00 Dc: +00 Sl: +00 RI: +00

AMS2: Velocity At: +00 Dc: +00 Sl: +00 RI: +00

AMS3: Off At: +00 Dc: +00 Sl: +00 RI: +00

Amp1/Driver1 Amp1 Mod. Amp1 EG Amp2/Driver2 Amp2 Mod. Amp2 EG EQ

PROG P5:LFO OSC1 LFO1

OSC1 LFO1

Square Phase: +000

Freq: 70 Shape: +00 AMS Int.: +00

Stop AMS: Off

Key Sync. Offset: +00 Fade: 00 Delay: 00

Frequency Modulation

AMS1: Note Number Intensity: +00

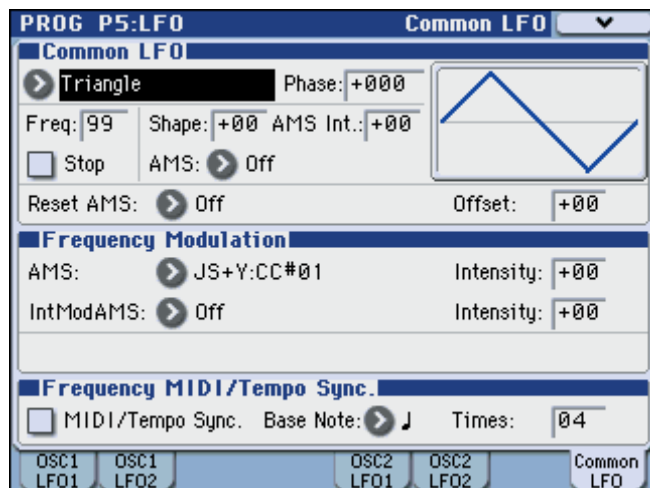
IntModAMS: Off Intensity: +00

AMS2: JS+Y:CC#01 Intensity: +00

Frequency MIDI/Tempo Sync.

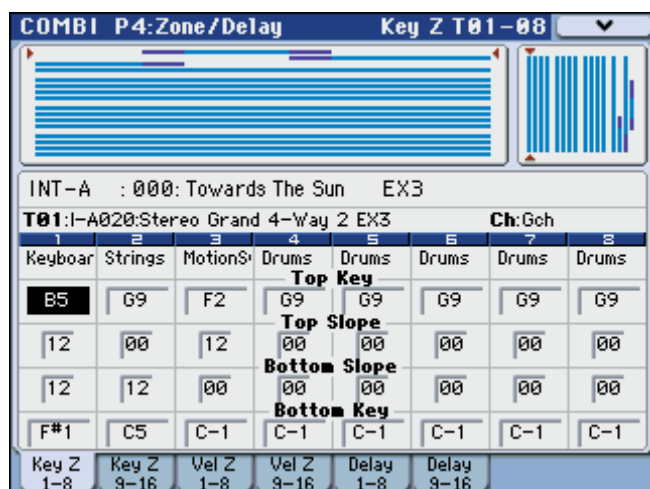
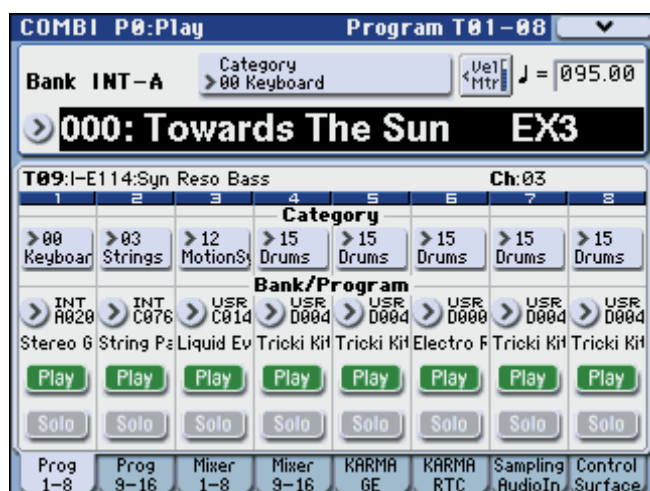
MIDI/Tempo Sync. Base Note: Times: 02

OSC1 LFO1 OSC1 LFO2 OSC2 LFO1 OSC2 LFO2 Common LFO



Kombinacje brzmieniowe COMBI(nation)

Słynna struktura brzmień **Combination** stworzona została w 1988 r., na potrzeby syntezatora Korg M1. W 2005 r., całkowicie zreformowany tryb COMBI ukazał się Korgu OASYS. Z kolei w M3 XPANDED zamontowana jest jego najnowsza i najmocniejsza wersja. Czym jest tryb **COMBI**? Jest to wspaniała funkcja umożliwiająca łączenie w dowolny sposób maksymalnie 16. brzmień na raz, w czasie rzeczywistym, w jednej kombinacji, w całkowicie dowolnej konfiguracji na klawiaturze.



Wszystkie kombinacje mogą być zapisywane (nadpisywane) w wewnętrznej pamięci instrumentu. W międzyczasie możemy je wielokrotnie, bez ograniczeń edytować dzięki funkcji **Control Surface** i np.: **Tone Adjust** (ale nie tylko), pozwalającej na kontrolę około 30 parametrów. Tryb COMBI współpracuje z wewnętrznym sekwencerem M3 oraz z innymi zewnętrznymi urządzeniami.

COMBI P0:Play Control Surface

I-A > 000: Towards The Sun J = 095.00

Control Assign: > **Tone Adjust** Timbre: > 06 Auto Load

SW8 Filter EG Intensity +10 Re1 ---

1	2	3	4	5	6	7	8
1: Trsp	2: Trsp	1: Tune	2: Tune	1: MS /DK	Filtr Fc	Filtr Reso	Filtr EG I
Off	Off	Off	Off	Off	Off	Off	Off
+12	+07	+0000	+0010	PROG	+10	+40	+10
Pitch Stre.	1: F ffo1A	1: A LFO1	1: Drive	F/A EG A	F/A EG D	F/A EG S	F/A EG R
+00	+00	+00	00	+00	+00	+00	+00
Prog 1-8	Prog 9-16	Mixer 1-8	Mixer 9-16	KARMA 6E	KARMA RTC	Sampling AudioIn	Control Surface

COMBI P2:EQ/Option EQ Gain T01-08

INT-A : 000: Towards The Sun EX3 J = 095.00

T01:-A020:Stereo Grand 4-Way 2 EX3 Ch:Gch

1	2	3	4	5	6	7	8
Keyboard	Strings	MotionS	Drums	Drums	Drums	Drums	Drums
High Gain[dB]							
+15.0	+18.0	+15.0	+04.5	+04.5	+04.5	+04.5	+04.5
Mid Freq[Hz]/Gain[dB]							
6.40k	290	310	400	400	400	400	400
+09.0	-02.0	-04.5	+00.0	+00.0	+00.0	+00.0	+00.0
Low Gain[dB]							
+06.0	+05.5	+03.5	+07.5	+07.5	+07.5	+07.5	+07.5
Trim 1-8	Trim 9-16	EQ 1-8	EQ 9-16	RADIAS 1-8	RADIAS 9-16	RADIAS Voco1	RADIAS Voco2

COMBI P0:Play Control Surface

I-A > 000: Towards The Sun EX3 J = 095.00

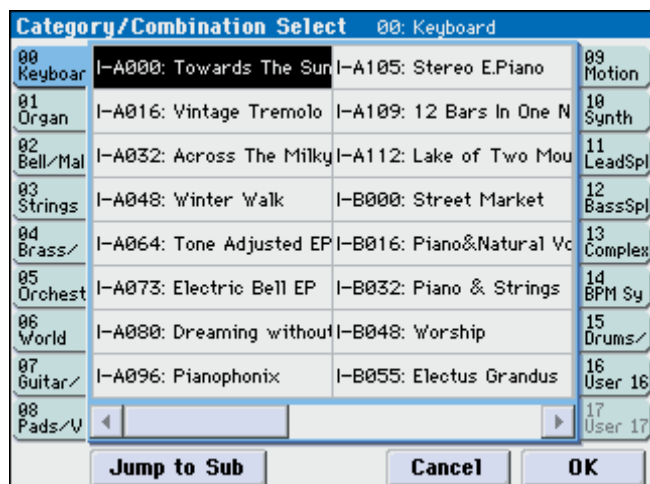
Control Assign: > **Mixer T1-8**

1	2	3	4	5	6	7	8
Timbre Play/Mute							
Play	Play	Play	Play	Play	Play	Play	Play
Timbre Volume							
127	090	099	101	083	092	109	099
Prog 1-8	Prog 9-16	Mixer 1-8	Mixer 9-16	KARMA 6E	KARMA RTC	Sampling AudioIn	Control Surface



M3 XPANDED oferuje 18 banków kombinacji:

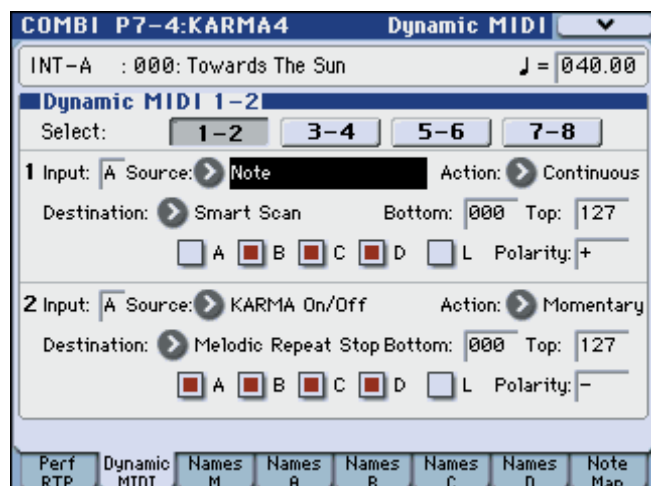
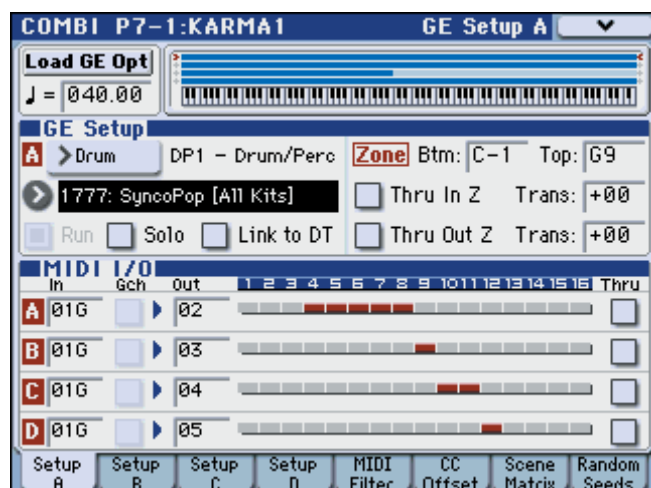
1. 00-Keyboards
2. 01-Organ
3. 02-Bell/Mallet
4. 03-Strings
5. 04-Brass/Reed
6. 05-Orchestral
7. 06-World
9. 08-Pad/Ocal
10. 09-Motion
11. 10-Synth
12. 11-LeadSplits
13. 12-BassSplits
14. 13-Complex
15. 14-BPM Sync
16. 15-Drums/Hits
17. 16-User
18. 17-User



Do dyspozycji mamy maksymalną ilość **1792 komórek**, z czego 416 jest fabrycznie załadowanych. Wszystkie firmowe propozycje są dynamiczne, inspirujące do dalszych działań. Ogromne wrażenie robią m.in. następujące kombinacje: rytmiczny R-Ham 'n' Pickle; filmowy Flute In The Movie; elektroniczny Alligator Boots; kosmiczny Return To Cyberville; akustyczne Piano & Natura Voices; dynamiczny Futuristic Funk; ciepły Slow Pad String; medytacyjny River of Sapphires; gitarowy Old West Theme; klubowe NuBreed E.Piano 1 i połamany rytmicznie 7/8 Retro Jam.

Rewolucyjna K.A.R.M.A. – inspirujące arpeggio

Czym jest Karma? **K.A.R.M.A.** (**K**ay **A**lgorithmic **R**ealtime **M**usic **A**rthitecture), jest to zaawansowany technologicznie system, który generuje wszelkiego rodzaju motywy i frazy muzyczne - w sposób całkowicie losowy, lub też modyfikowany. KARMA całkowicie zmienia sposób patrzenia na arpeggiator, odsyłając tradycyjne rozwiązania na zasłużoną i wieczną emeryturę. Funkcjonuje ona na kompletnie nowych i znacznie ciekawszych zasadach. **KARMA** jest złożona, bogata w parametry, co pozwala na zagranie niemożliwych wcześniej (dla zwykłego arpeggiatora) bogatych tekstur melodycznych, rytmicznych loop'ów i paternów oraz przenikających się dźwięków, naturalnych efektów glissando i różnorodnych kosmicznych efektów. W pamięci wewnętrznej M3 XPANDED, zastosowana jest najnowsza wersja programu **KARMA 2.2**, oferująca **2093 gotowych przebiegów GEs** (Generated Effect).



Wszystkie arpeggia podzielono na 18 grup (oraz na pomocnicze podgrupy Jump to Sub):

1. Arpeggio (000-161)

2. Melodic (162-320)
3. Harmonic (321-637)
4. Chord Rhythmic (638-894)
5. Strumming (895-974)
6. Pitch (975-1040)
7. Bass Pattern (1041-1271)
8. Gated (1272-1302)
9. Drum (1303-2019)
10. Wavesequene (2020-2057)
11. CC (2058-2078)
12. Real-Time (2079-2092)
13. User
14. User
15. User
16. User
17. User
18. User

Podczas gry, wszystkie parametry modułu KARMA są w pełni kontrolowane przez użytkownika. Do dyspozycji jest 8 suwaków i 22 podświetlane przyciski-kontrolery (w tym ON/OFF, LATCH, MODULE CONTROL, KARMA SLIDERS 1-8, KARMA SWITCHES 1-8, KARMA SCENES 1-4/5-8 (w sumie 8 wariacji rytmicznych), RESET CONTROLS, MIXER (Play/Mute/Solo, Volume), REALTIME CONTROL, EXTERNAL, TONE ADJUST, KARMA). Edytowanie arpeggiatorów, to czysta zabawa. Wystarczy zmienić pozycję suwaka z poziomu 23, na 115 (w skali 0-127) i otrzymujemy nową frazę, nowy pomysł, kolejną inspirację. Takie zachowanie modułu sprawia, że muzyka staje się nieprzewidywalna a jej tworzenie jest coraz bardziej intrygujące. Efekty takiej pracy mogą być naprawdę oszalamiające, wymykając się tym samym poza ramy dotychczas pojmowanego pojęcia 'komponowanie muzyki'. To już nie jest zwykłe tworzenie muzyki, to jest muzyczna alchemia.

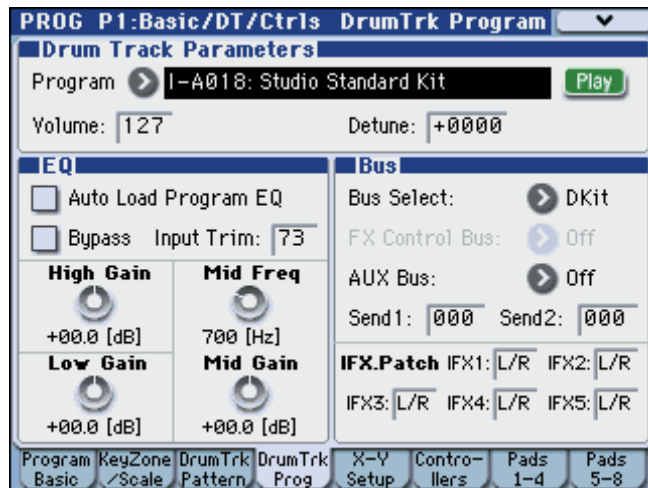
COMBI P7-3:KARMA3		GE RTP A				
1777: SyncoPop [All Kits]		J = 040.00				
1-8 9-16 17-24 25-32						
No.	GE RT PARAM	MIN	MAX	VALUE	ASSIGN	POL.
01:	Rhythm: Swing% 0~100,-+200	+0000	+0102	+0050	SL1	+
02:	Drum: PatternVelOffset [1]	-0127	+0000	+0000	SW1	+
03:	Drum: PatternVelOffset [2]	-0127	+0000	+0000	SW2	+
04:	Drum: PatternVelOffset [3]	-0127	+0000	-0025	SW3	+
05:	Drum: Rests-RandomFact [A]	-0099	+0099	+0000	SL3	+
06:	Drum: Straight Multiplier [A]	+0001	+0004	+0002	---	+
07:	Drum: Repeat On/Off Combs	+0000	+0008	+0004	SL5	+
08:	Drum: NotesPlayed=Rows [A]	+0000	+0001	+0000	SW4	+
GE RTP	GE RTP	GE RTP	GE RTP	GE RTP	GE RTP	GE RTP
M A	M B	M C	M D	A	B	C D



DRUM TRACK

Korg M3 XPANDED posiada innowacyjną funkcję o nazwie **DRUM TRACK**. DT jest to moduł perkusyjny, który działa w trybie COMBI, PROG, SEQ. Jest on całkowicie niezależny od Karmy, ale idealnie uzupełnia się z nią - sumie możemy wygenerować 5 paternów w czasie rzeczywistym co jednoznacznie oznacza, że M3 XPANDED jest pierwszym syntezatorem w historii instrumentów klawiszowych, który pozwala na jednoczesne odtwarzanie aż **pięciu niezależnych przebiegów arpeggio**. M3 XPANDED w trybie DRUM TRACK oferuje zestaw **692 gotowych loop'ów perkusyjnych**. Rytmu przydzielone są do poszczególnych zestawów perkusyjnych zapisanych w pamięci ROM instrumentu.





Oto lista grup:

- Std (Studio Standard Kit)
- All
- Process (New Processed Kit)
- Rock (Wild Rock Kit)
- Jazz (Jazz/Brush Kit)
- Ac.Pop (Acoustic Pop Kit)
- Hip Hop (Hip Hop Kit)
- Funk (Funk Kit)
- Orch (Orch-Ethnic Kit)
- Orig Perc (Original Perc)
- Conga (Conga Variation Kit)
- Brz Perc (Brazilian Perc)
- Cuban Perc (Cuban Perc)
- Misc Perc (Misc. Perc)
- Trance (Trance Kit)
- Dance
- House (House Kit)
- Hard House (Hard House Kit)
- D'n'B (Drum'n'Bass Kit)
- Tricki (Tricki Kit)
- Psy/Chill (Psycho-Chill Kit)
- B.Real (B.Real Rap Kit)
- Mashed (Mashed Kit)
- DJ (DJ-BeatBox Kit)
- Down (Down Low Rap Kit)
- Ind/Voc (Industry-Vocal Kit)
- Rap/Gosp (Rap-Gospel Kit)
- Nu Style (Nu Style Kit)
- Insane (Insane FX Kit)

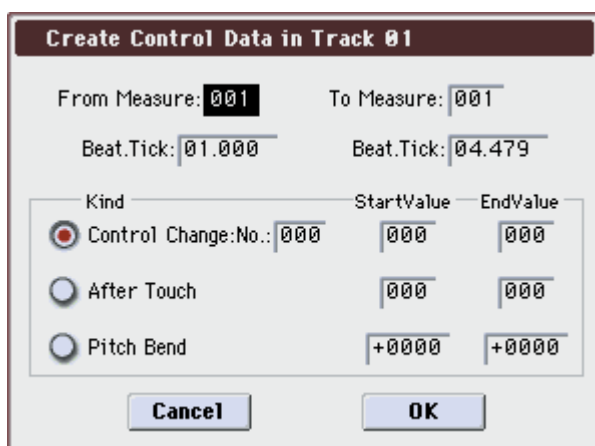
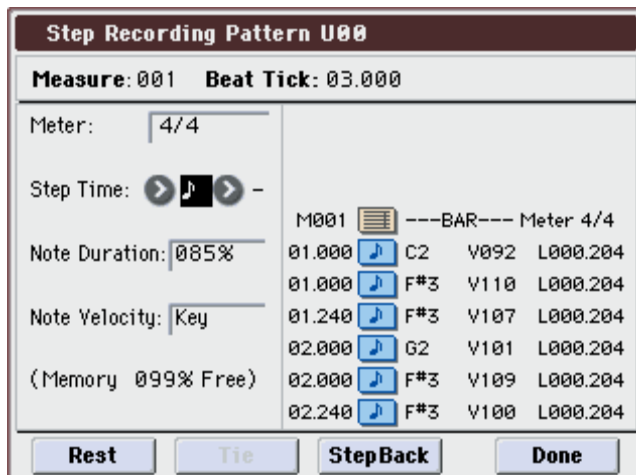
- Elektro (Electro Rock Kit)

- VLoop (Vinyl Loop Kit)

Drum Track oferuje dodatkowo **1000 wolnych komórek** na własne rytmiczne dokonania.

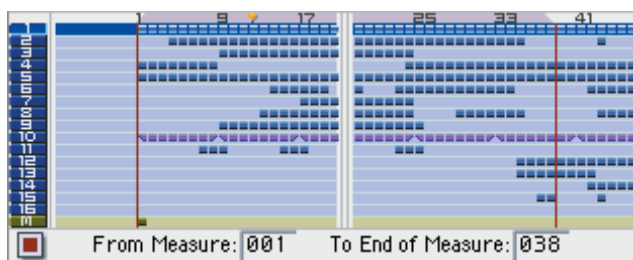
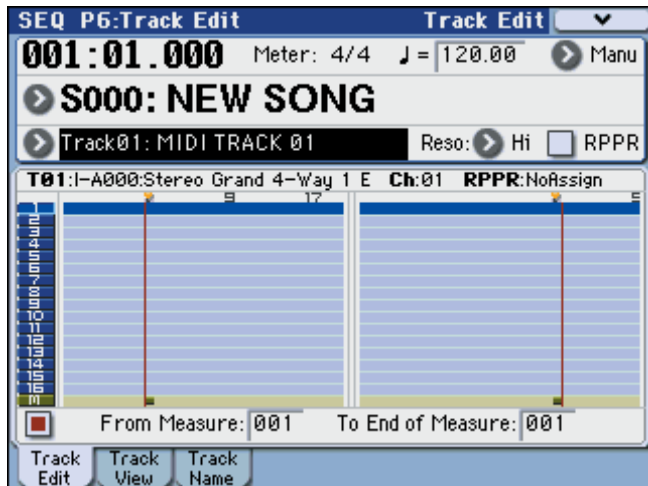
Sekwencer (SEQ)

M3 XPANDED posiada wyjątkowo nowoczesny, bogato wyposażony **sekwencer** (16 ścieżek + Master Track, **210 tysięcy zdarzeń**, **128 utworów**). Instrument oferuje nagrywanie w czasie rzeczywistym, lub step by step (system krokowy), dogrywanie, zaawansowane kasowanie, kopiowanie i przenoszenie w części, lub w całości - w obrębie jednej ścieżki, jednego utworu, lub kilku utworów.





Mamy również pracę w pętli, szeroką kwantyzację, **Piano Roll**, możliwość skorzystania z **Real Time Pattern Play and Rekord** oraz z tzw. **Cue List (CL)**. Z CL na pewno skorzystają muzycy, którzy często koncertują i mają bogaty repertuar. Cue List umożliwia utworzenie w sekwencerze 20 list zdarzeń, po maksymalnie 99 utworów (w każdej), które mogą być odtwarzane w dowolnie ustalonej kolejności.



SEQ P6:Track Edit Track View

001:01.000 Meter: 4/4 J = 120.00 Manu

S000: NEW SONG

Track01: MIDI TRACK 01 Reso: Hi RPPR

T01:I-A000:Stereo Grand 4-Way 1 E Ch:01 RPPR:NoAssign

FROM MEASURE:001 To END of MEASURE:001

Setup

Track Edit Track View Track Name

Piano Roll: Event Edit Track 05

Meas: 009 # 00024 Zoom

M: 009 # 024 BT: 02.163 E3 V: 094 L: 000.091

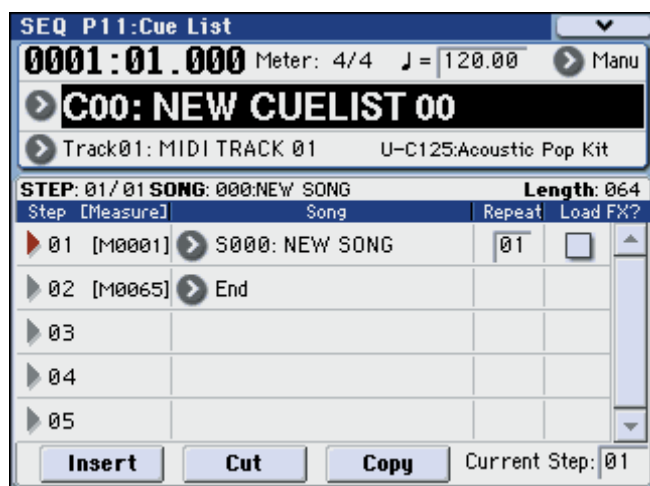
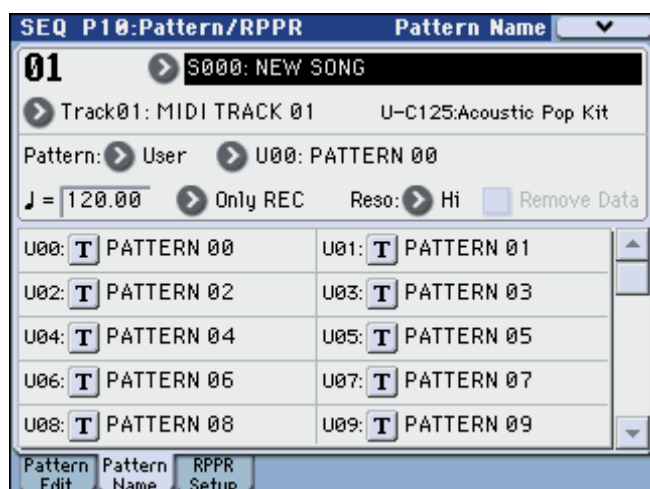
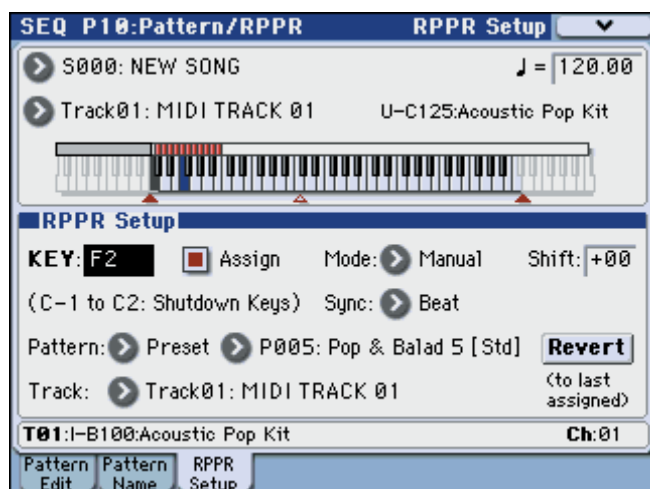
Setup Play Done

Piano Roll: Event Edit Track 01

Meas: 001 # 000000 Zoom

M: 001 # 000 -----BAR----- Meter: 4/4

Setup Play Done



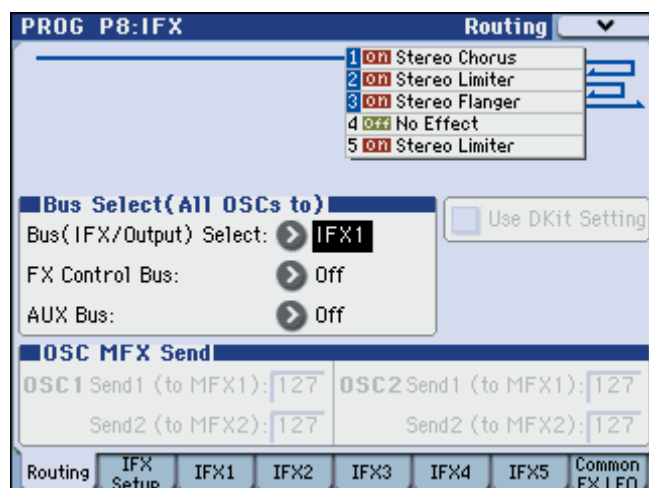
W trybie sekwencer M3 XPANDED posiada bardzo przydatną funkcję **Template Song**. TS to nic innego, jak gotowe szablony stworzone przez zawodowych muzyków, zapisane w pamięci wewnętrznej instrumentu. Zawierają one przykładowe brzmienia, loopy perkusyjne ze wstępem, przejściem i zakończeniem oraz przypisane do nich efekty odpowiednie do różnych stylów muzycznych. Instrument oferuje **16 gotowych kategorii** obejmujących w zasadzie wszystkie kręgi muzyczne:

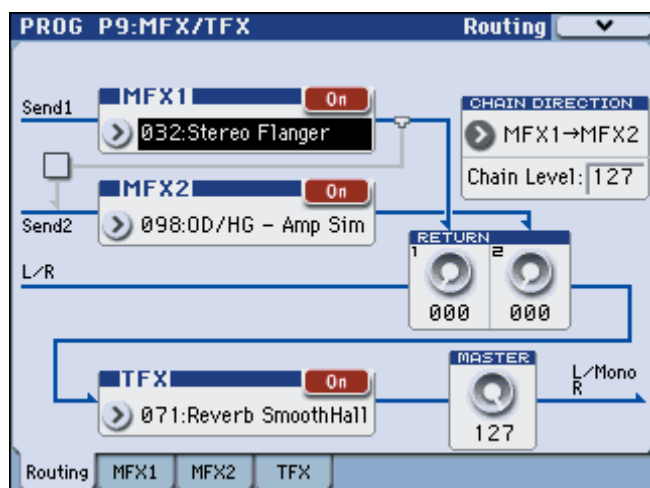
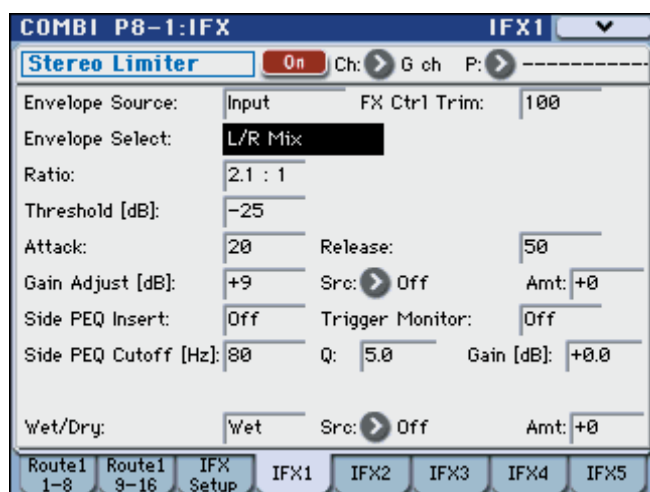
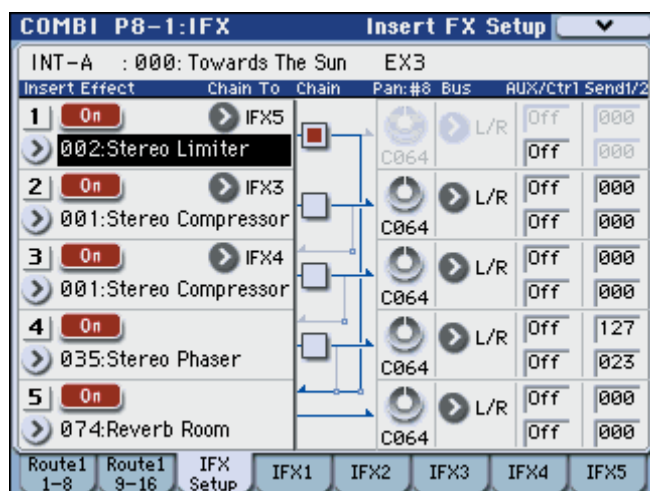
1. Pop/Ballad
2. Hard Rock

3. R&B
4. Jazz
5. Latin
6. Reggae
7. Country
8. Folk
9. European Trad.
10. Orchestra
11. Techno/Trance
12. Cool Mouse
13. Drum'n'Bass
14. Breakbeat
15. Deep Chill
16. Hip Hop/Rap

Procesor efektów

Jedną z najmocniejszych stron M3 XPANDED, jest **zaawansowany procesor efektów**. Umożliwia on skorzystanie w czasie rzeczywistym z **5 efektów** wewnętrznych (Insert Effects), **2 efektów** master (Master Effects), **1 Total Effect** i trójzakresowego **Equalizera** (obejmującego pasma High Gain, Mid Freq/Gain i Low Gain). Dla przykładu: w jednym utworze można podpiąć jednocześnie następujące efekty: Stereo Limiter + Stereo Compressor + L/C/R Delay + OD/Hi.Gain Wah + Stereo Phaser (w bloku Insert) + Reverb Smooth Hall + Rotary Speaker + Tape Echo BPM (w bloku Master). Jak widać, możliwości są olbrzymie i nic nie stoi na przeszkodzie w łączeniu najróżniejszych efektów (na pierwszy rzut oka nie pasujących do siebie).





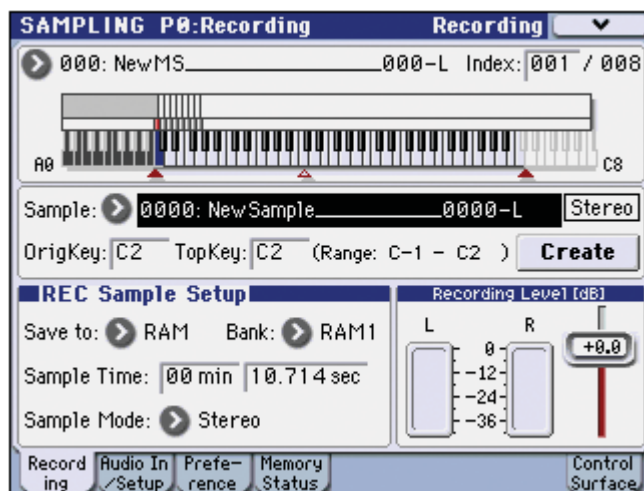
W pamięci wewnętrznej procesora, zapisanych jest **170 algorytmów** najwyższej jakości, podzielonych na **10 kategorii**:

1. Dynamic (000-005)
2. EQ/Filter (006-017)
3. Overdrive/Amp/Mic (018-025)
4. Chorus/Flanger/Phaser (026-039)
5. Modulation/Pitch Shift (040-054)

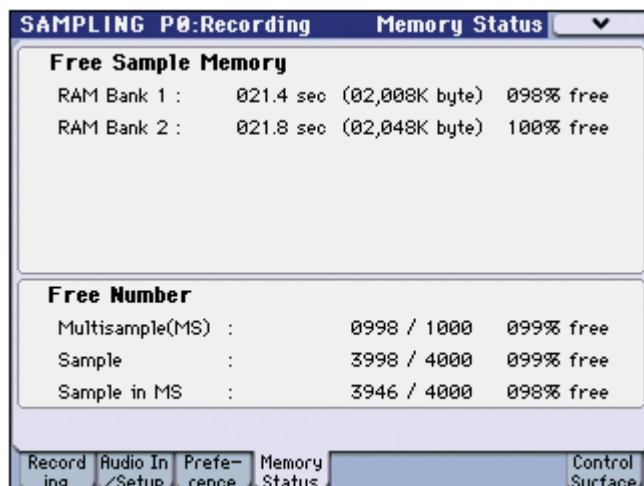
6. Delay (055-069)
7. Reverb/ER (070-076)
8. Mono – Mono Serial (077-108)
9. Mono // Mono Paralel (109-153)
10. Double Size (154-170)

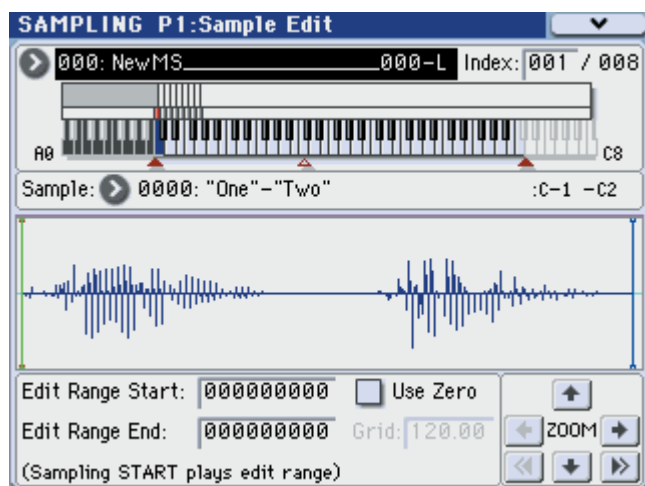
Sampler – Open Sampling System

Korg M3 XPANDED posiada zaawansowany moduł samplera o otwartej architekturze **Open Sampling System**. Standardowo urządzenie dysponuje **64 MB** pamięci RAM, umożliwiającymi nagranie ponad 11 minut materiału mono, przy użyciu 48kHz.



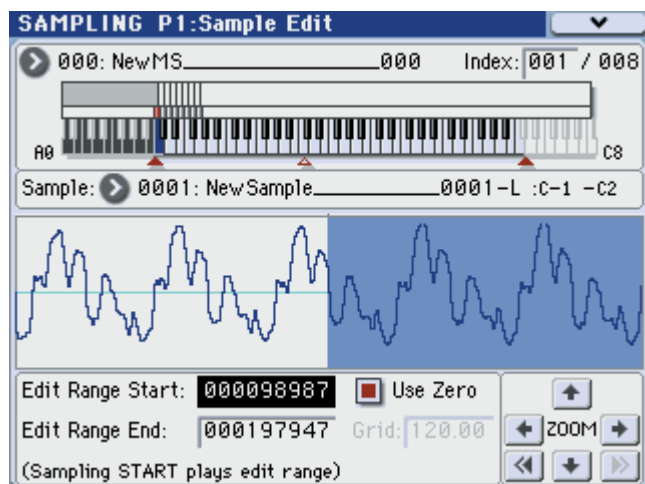
Montując rozszerzenie 256 MB pamięci (użytkownicy, którzy nabyli M3 z gwarancją Mega Music mogą liczyć na atrakcyjny rabat przy zakupie opcjonalnego RAMu), powiększamy pojemność samplera do maksymalnie **320 MB**, dając jednocześnie możliwość nagrania aż **58 minut** materiału mono. Wewnętrzna pamięć pozwala na wczytanie do **4000 pojedynczych sampli**, lub **1000 multisampli** (jeden multisampl może mieć 128 indeksów).

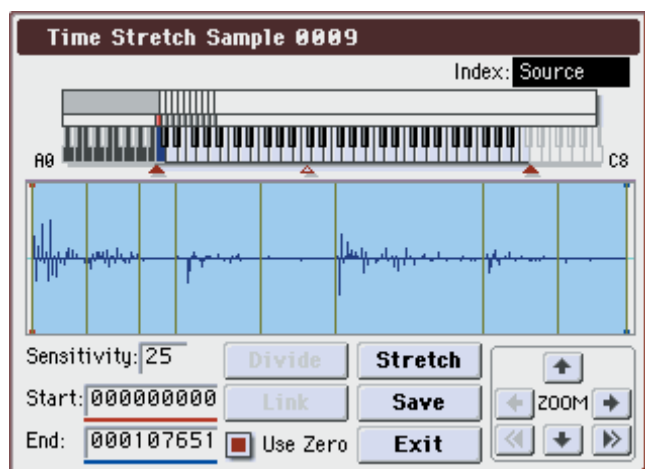




Mamy możliwość pełnej ingerencji w poszczególne parametry podczas tworzenia własnych zestawów multisampli (np. każdego sampla możemy przypisać do dowolnie wybranego klawisza, lub grupy klawiszy). M3 XPANDED akceptuje formaty: AIFF, WAV, AKAI (S-1000/3000), i klasycznie pliki korgowskie.

Moduł samplera wyposażony jest w szereg funkcji, potrzebnych i bardzo przydatnych do pracy z samplami, m.in.: dowolne sampłowanie i resampłowanie (wielokrotne cyfrowe przetwarzanie sygnału instrumentu, bez straty jego jakości) w trybie ręcznym (**Manual Sampling**) i w trybie automatycznym (**Auto Sampling**), narzędzia **Time Stretch**, **Time Slice** (izolowanie poszczególnych elementów próbki - w przypadku loopu perkusyjnego, można zrobić selekcję na talerz, stopę, czy werbel), czy **Crossfade Looping**, powiększanie i zmniejszanie obrazu próbki za pomocą **ZOOM**, funkcje dowolnego kasowania, wycinania, przenoszenia, kopiowania, czy skończywszy na dodawaniu efektów i wypaleniu płytki. Sampler współpracuje z trybem PROG, COMBI i SEQ, tak więc nic nie stoi na przeszkodzie, aby sample wykorzystane były jako barwy, lub wspomogły utwór w sekwencerze.





Najważniejsza specyfikacja techniczna:

Klawiatura:

- 61 klawiszy syntezatorowych półważonych (14,1 kg)
- 73 klawisze syntezatorowe półważone (17,3 kg)
- 88 klawiszy ważonych Real Weighted Action 3 (26,5 kg)

System:

- EDS (Enhanced Definition Synthesis)
- MMT (Multi Modeling Technology) po zainstalowaniu rozszerzenia EXB-RADIUS
- polifonia: 120 głosów (single mode), 60 głosów (double mode)
- 1344 programy fabryczne (z 1664 dostępnych), 416 kombinacji fabrycznych (z 1792 dostępnych), 144 zestawy perkusyjne, 128 brzmień RADIUS po zainstalowaniu rozszerzenia EXB-RADIUS, 256 brzmień GM, 9 zestawów perkusyjnych GM
- 1077 Multisamples, 1609 Drum Samples, Preset PCM (256 MB)
- 59 multisampli Brass and Woodwinds 1, EX-USB-PCM01 (128 MB)
- 47 multisampli Brass and Woodwinds 2, EX-USB-PCM02 (128 MB)
- 10 multisampli Stereo Grand Piano, EX-USB-PCM03 (128 MB)
- 4-warstwowa próbka V1 Stereo Piano, EX-USB-PCM4 (28 MB)

Tryby pracy:

- Combination
- Program
- Sequencer
- Sampling
- Global
- Media

Sekwencer:

- 16 track Midi (1 Track Master)
- 210000 znaków (maksymalnie 128 utworów)
- Cue List (20 list po 99 utworów)
- Song Template (16 szablonów)
- RPPR (671 presety, 100 users)
- tempo: 40.00-300.00 BPM

Procesor Efektów

- 5 efektów Insert
- 2 efekty Master
- 1 Total Effect
- 3-zakresowy EQ
- 170 typów efektów w pamięci instrumentu
- 700 dostępnych presetów

Karma:

- 1 moduł w trybie Program
- 4 moduły w trybie Combination
- 4 moduły w trybie Sequencer
- 2093 przebiegi (GE)
- 1024 User GE
- Kontrolery (On/Off, Latch, Module Control, Karma Sliders 1-8, Karma Switches 1-8, Karma Scens 1-4/5-8 (8 scen))

Sampling:

- Open Sampling System, 16bit/48kHz: Stereo/Mono Sampling
- 64 MB RAM (rozszerzalne maksymalnie do 320 MB)
- pojemność 4000 sampli/1000 multisampli
- zgodność z AIFF, AKAI (S1000/S3000), WAV, Sound Font 2, KORG

Wyświetlacz:

- kolorowy, dotykowy LCD Touch View
- 320*240 znaków
- funkcja X-Y Mode

Drum Track

- 671 gotowych paternów
- 1000 wolnych komórek

Kontrolery:

- 8 dynamicznych padów
- 76 przełączników
- 10 suwaków
- Ribbon Controller, Pitch Bender

Wyjścia i wejścia:

Audio OutPut L/MONO R, INDIVIDUAL-1, 2, 3, 4, cyfrowe złącze S/P DIF (optical 24-bit, 48 kHz), słuchawkowe - 1/4" TRS, opcjonalne EXB-FW (FireWire Board), Audio Input (1, 2, przełącznik Mic/Line i gałkę Min/Max), MIDI: IN, OUT, THRU, USB 2.0

Opcje:

- EXB-Radias
- EXB FW FireWire
- EXB 256 MB
- XVP-10 Volume Pedal/Expression
- EXP-2 Foot Controller
- DS-1H Damper Pedal
- PS-1 Pedal Switch